

「子育て・発達相談」キナーカウンセリングのご案内

まこと幼稚園では、子育てや子どもの発達に関するご心配やご不安のある保護者の皆様のお悩みを少しでも解決できるよう、お役に立てればということで、毎月1回、臨床心理士の資格を持った、経験豊富な先生にお越しいただいております。子どもの普段の様子でご心配なことや子ども以外のこと等、どんな相談でも構いません。

個別相談でお話しいただいた内容は、断りなく外に漏れることはありませんので安心してご利用ください。

相談員：



ねごろ まみ 先生

「幼稚園教諭」の勤務経験があり、現在は「特別支援教育士」「臨床心理士」として幼稚園から高校生までの心理相談、子どもの発達や教育相談などに応じられています。

なかすじ かずひと 先生

医療機関の「臨床心理士」として勤務されていて、「保育士」「公認心理士」を取得し、幼児から幅広い年齢層の方の心理的サポートに応じられています。

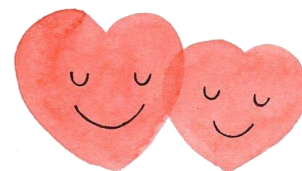
場所：まこと幼稚園 1階 こあら組

相談時間：40分

費用：無料

対象：在園児・卒園児・未就園児・地域のみなさま どなたでもご利用できます

申込方法：ご利用は予約制となっております
学園事務所までお申し付けいただくか、学園までお電話下さい。



2024年度 相談実施日時

諸事情で日程変更になる場合には、改めてご案内いたします。

ねごろ まみ 先生

9-16時

第1回	4/16(火)	第7回	10/22(火)
第2回	5/21(火)	第8回	11/19(火)
第3回	6/18(火)	第9回	12/3(火)
第4回	7/2(火)	第10回	1/21(火)
第5回	9/17(火)	第11回	2/18(火)
第6回	10/8(火)	第12回	3/4(火)

なかすじ かずひと 先生

9-16時

第1回	4/24(水)	第7回	10/16(水)
第2回	5/1(水)	第8回	11/6(水)
第3回	5/29(水)	第9回	12/11(水)
第4回	6/26(水)	第10回	1/15(水)
第5回	7/10(水)	第11回	2/26(水)
第6回	9/11(水)	第12回	3/12(水)

申込・お問い合わせ 学校法人稲荷学園まこと幼稚園 TEL06-6385-2376

